



Preventing zoonotic
disease emergence

Vers un monde sans pandémie zoonotique

Mercredi 28 avril 2021

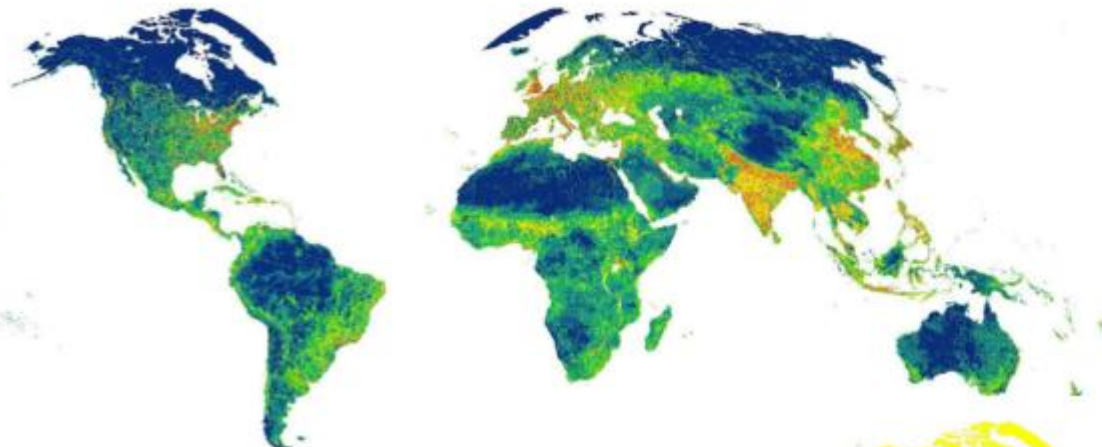


Contexte

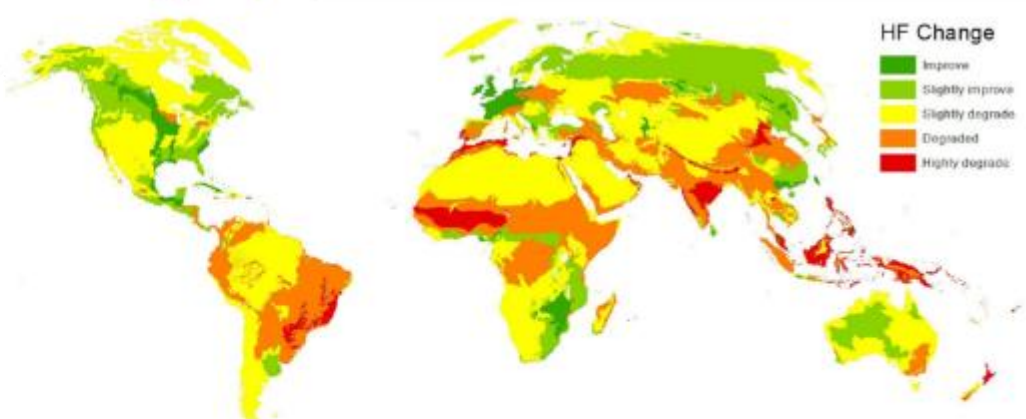
Contexte

Insérer le texte

L'empreinte de l'Homme au niveau mondial, à travers notamment l'évolution de l'usage des terres et l'empiètement de l'homme sur la nature est en forte croissance, en particulier là où la biodiversité est élevée



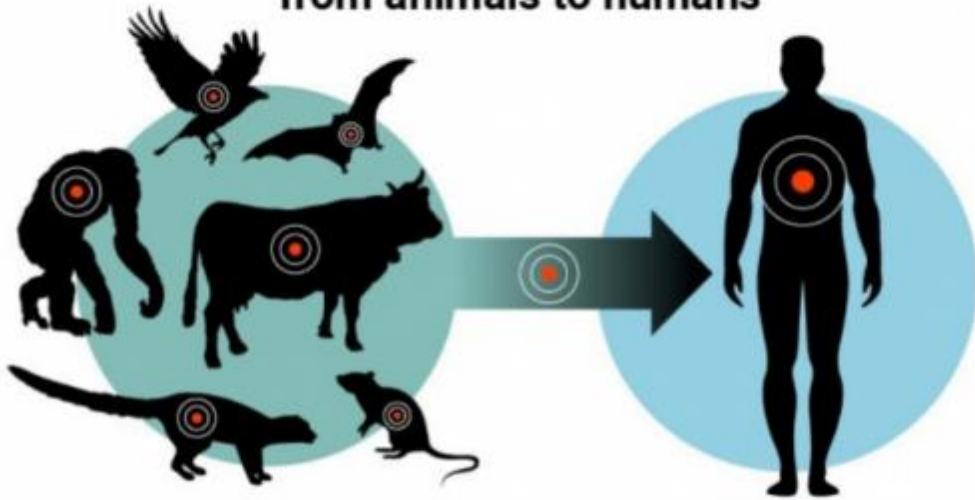
Year 2009 human footprint on the planet



Human impact on the environment increase or decrease from 1993 to 2009

What are zoonoses and how prevalent are they?

Zoonoses are diseases transmitted from animals to humans



They comprise:

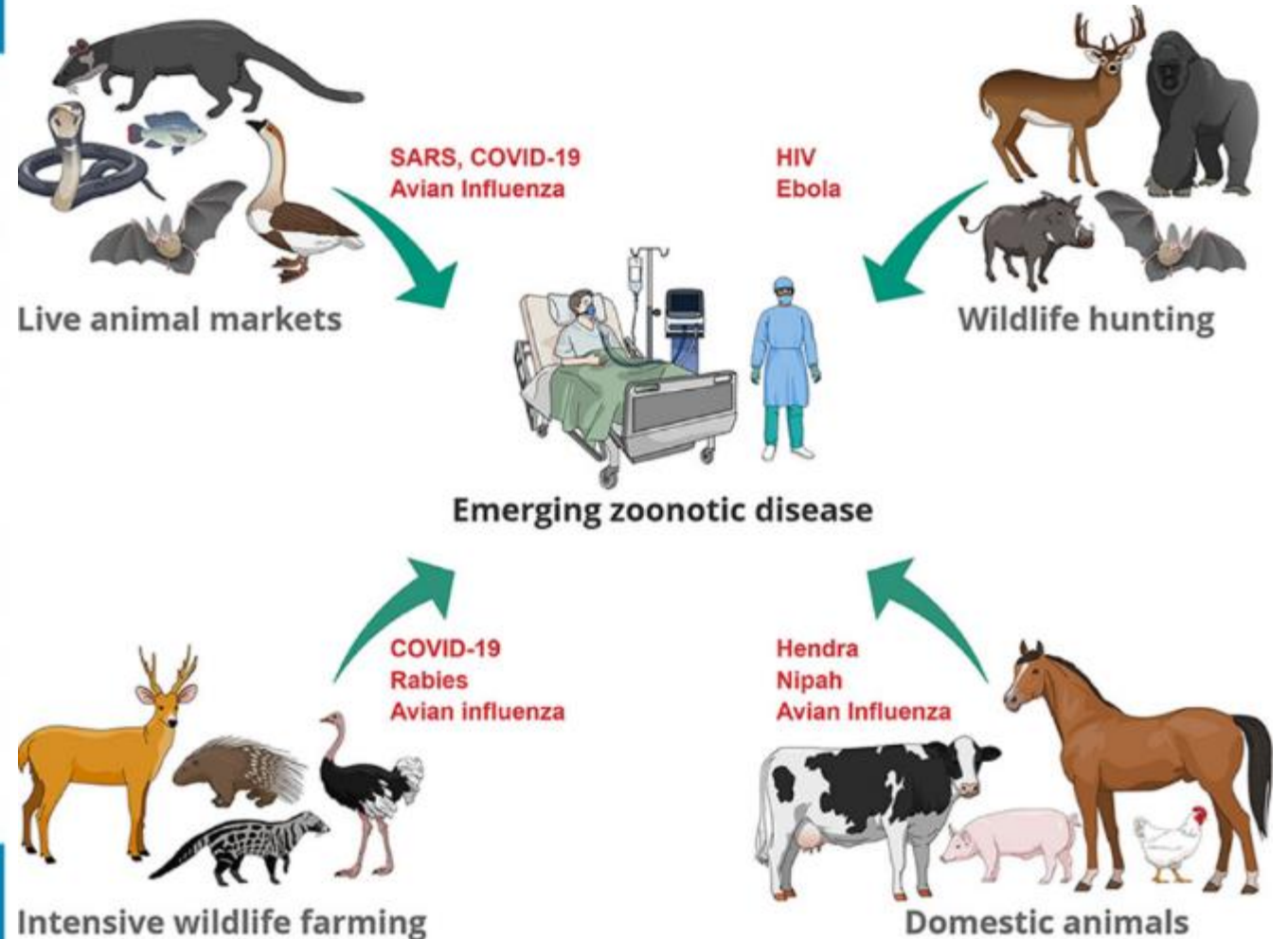
60%
of all infectious diseases in humans

75%
of all emerging infectious diseases

Source: UNEP Frontiers 2016 Report

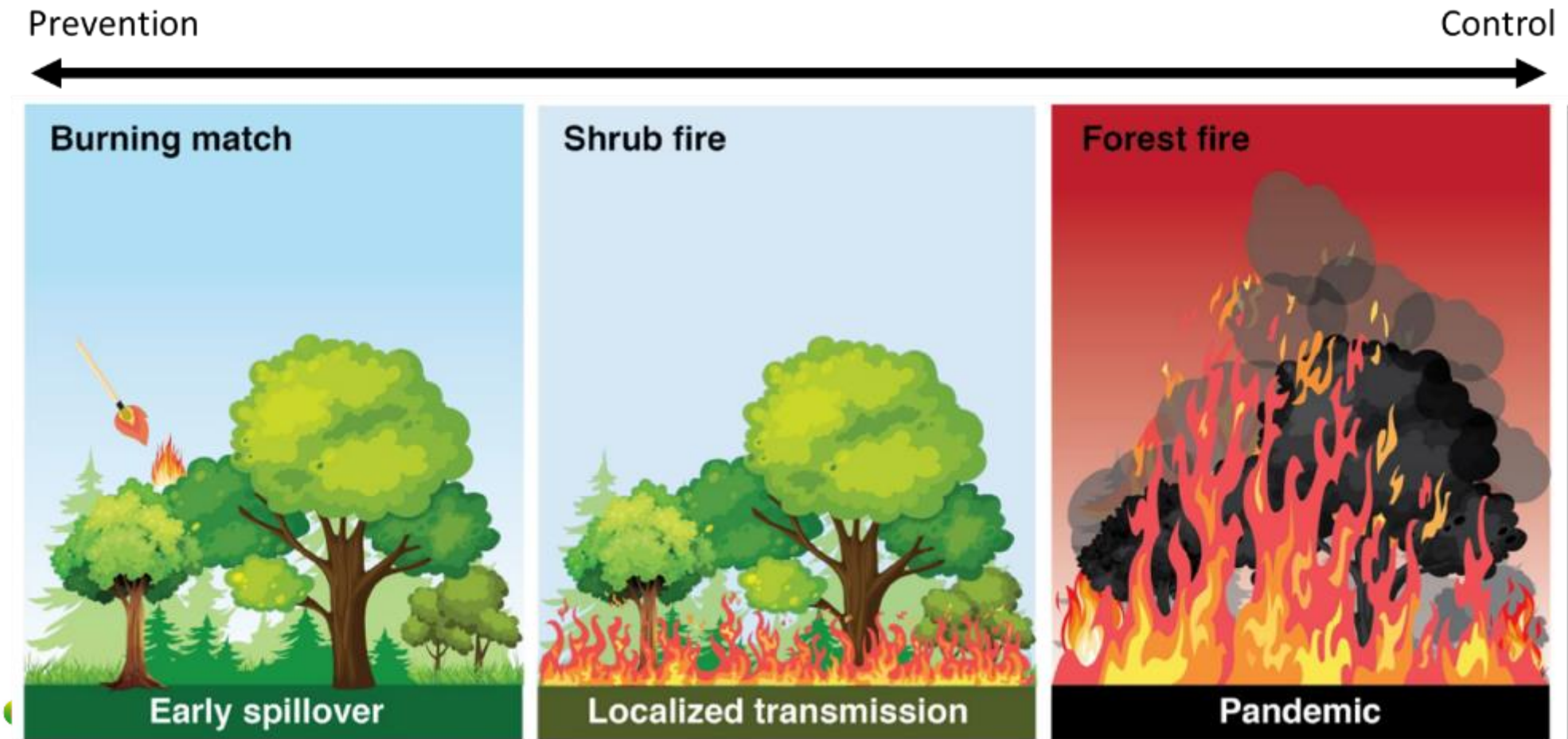
#COVID19

UN environment programme



Context

La Covid démontre la nécessité d'un réel **changement de paradigme** : **prévenir l'émergence de nouvelles maladies infectieuses** et non pas seulement chercher à anticiper et freiner leur diffusion



Vision et objectifs

Prévenir les pandémies d'origine animale tout en garantissant la sécurité alimentaire et les moyens de subsistance des communautés les plus pauvres

Vision et objectifs

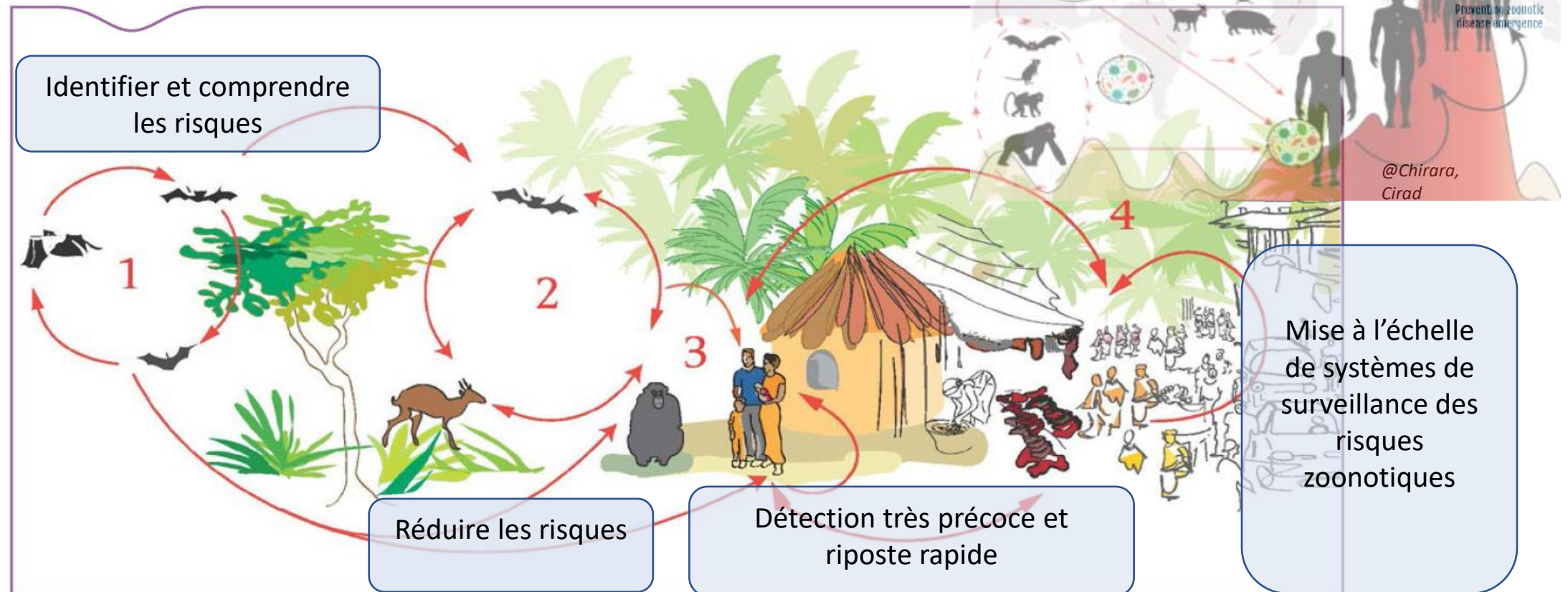


Figure 1. Circulation et transmission des virus Ebola dans un socio-écosystème forestier : (1) chauves-souris (2) espèces sauvages (3) contacts entre l'Homme et la faune sauvage (4) communautés humaines.

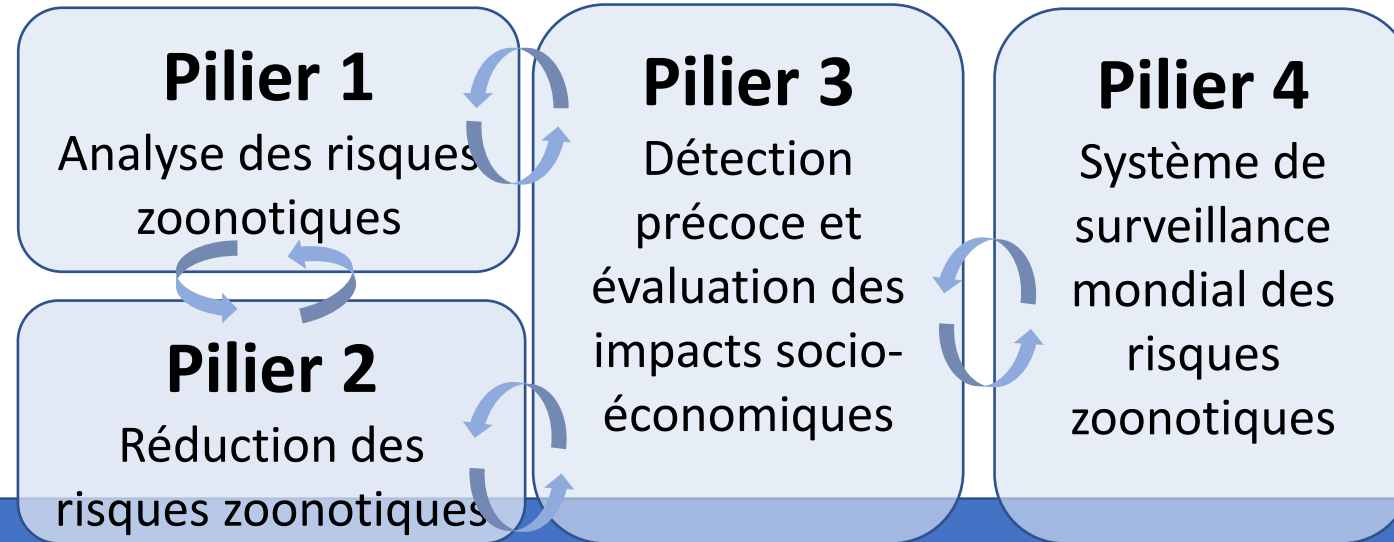
© D. Guard-Lavastre/Cirad, d'après CDC : <http://www.cdc.gov/vhf/ebola/resources/virus-ecology.html>

IDENTIFIER ET COMPRENDRE LES RISQUES et APPORTER DES SOLUTIONS POUR LES REDUIRE

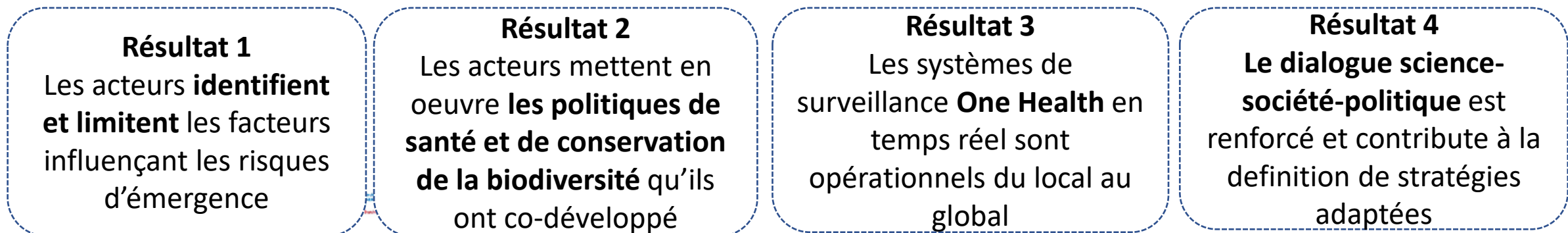


RENFORCER LES SYSTEMES D'ALERTE PRECOCE, OPERATIONNELS DU LOCAL AU GLOBAL

PREZODE: une initiative pilotée par la science en vue de garantir un impact durable



Pillar 5 – Engagement des parties prenantes et co-développement des réseaux de santé



Exemples d'approches

The International Joint Laboratory ELDORADO



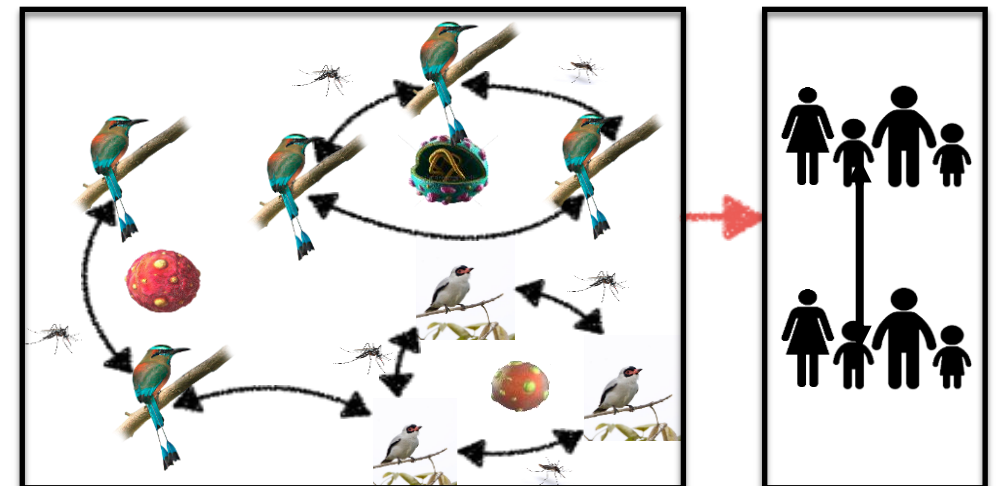
Ecosystems, Biological Diversity, habitats modifications, and risk of emerging pathogens and Diseases in MexicoO



Directors: Gerardo Suzan, Benjamin Roche

Testing the impact of conservation strategies

- Impact of conservation strategies on animal communities
 - Monitoring pathogen circulation
- Testing its relevance for public health
 - Characterizing pathogen circulation within animal community
 - Spillover to human populations



Les dispositifs en partenariat au Sud pour une approche intégrée de la Santé

Dispositif en Partenariat dP ONE HEALTH OI

Partenariat de recherche et d'enseignement
'Une seule santé' de l'océan Indien

A propos du réseau | Thématiques | Terrains | Formations | Projets | Productions | COVID-19

Objectifs



Officiellement créé en 2015 après une évaluation menée par un panel d'experts en santé humaine et animale, le dispositif de recherche et d'enseignement en partenariat ONE HEALTH OI est un véritable réseau de recherche régional mettant en commun les compétences de plus de 120 professionnels de la santé animale, humaine et des sciences de l'environnement répartis dans 8 pays du sud-ouest de l'océan Indien.

Le dP ONE HEALTH OI a pour vocation d'améliorer la prévention et le contrôle des maladies infectieuses animales et humaines suivant une approche régionale, intégrée, intersectorielle et interdisciplinaire dite "Une seule santé". Ce collectif



Partenariat

Le dispositif de recherche et d'enseignement en Partenariat ONE HEALTH OI est un collectif régional comprenant plus de 20 institutions réparties dans 8 pays du sud-ouest de l'océan Indien : La Réunion & Mayotte (France), Maurice & Rodrigues, Union des Comores, Les Seychelles, Madagascar, Tanzanie, Afrique du Sud, Mozambique.

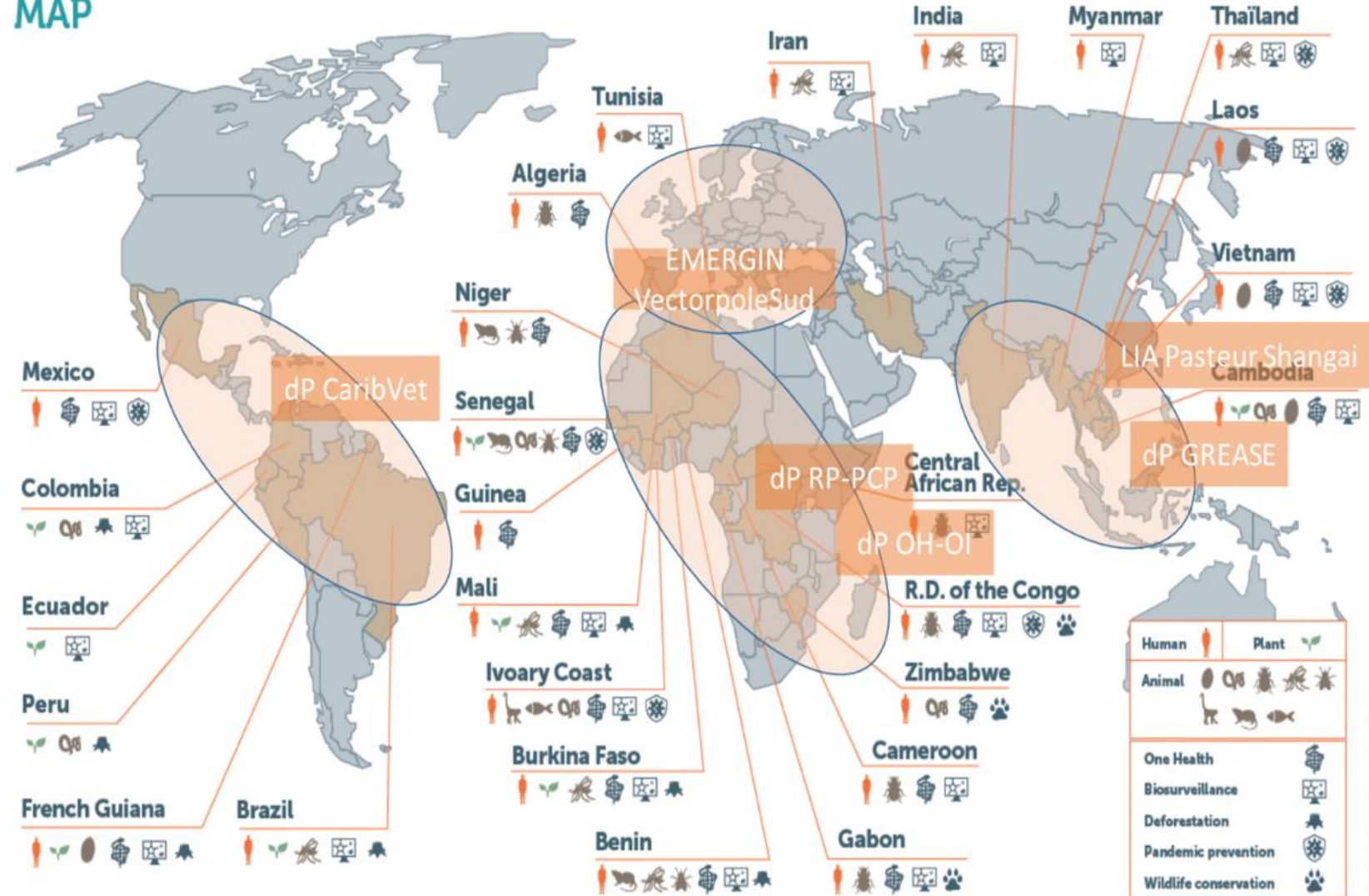
News

Podcast "Une seule Santé" - Antonio Rakotoarison - Episode #2
12/05/2022
Pour ce second podcast « Une seule santé », le dP One Health Océan Indien...

Seychelles : formation du service de santé animale sur l'expédition d'échantillons de laboratoire
17/05/2022
Les États de la région des Seychelles n'ont pas toujours la capacité...

Une nouvelle publication sur les bonnes pratiques à mettre en œuvre

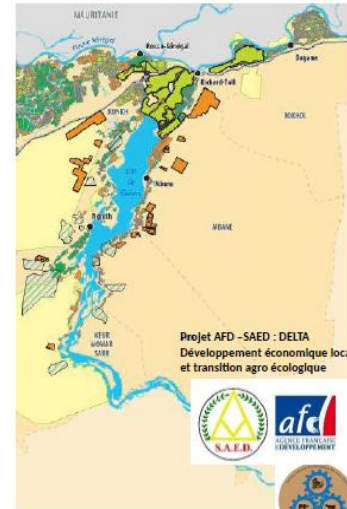
MAP



Le projet AFD/DESIRA Santé-Territoire :

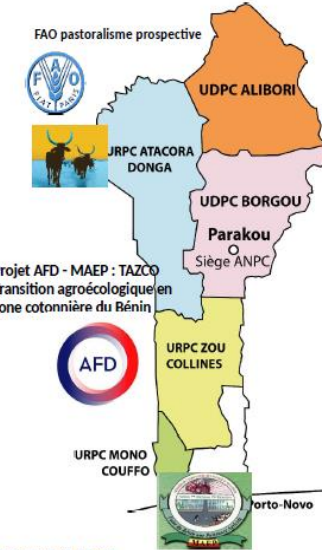
En associant le cadre « **One Health** » au cadre de la **transition agroécologique**, il sera possible de définir et d'améliorer la santé globale à l'échelle d'un territoire pour contribuer à la mise en place d'**agrosystèmes durables**.

Lac de Guiers - Sénégal



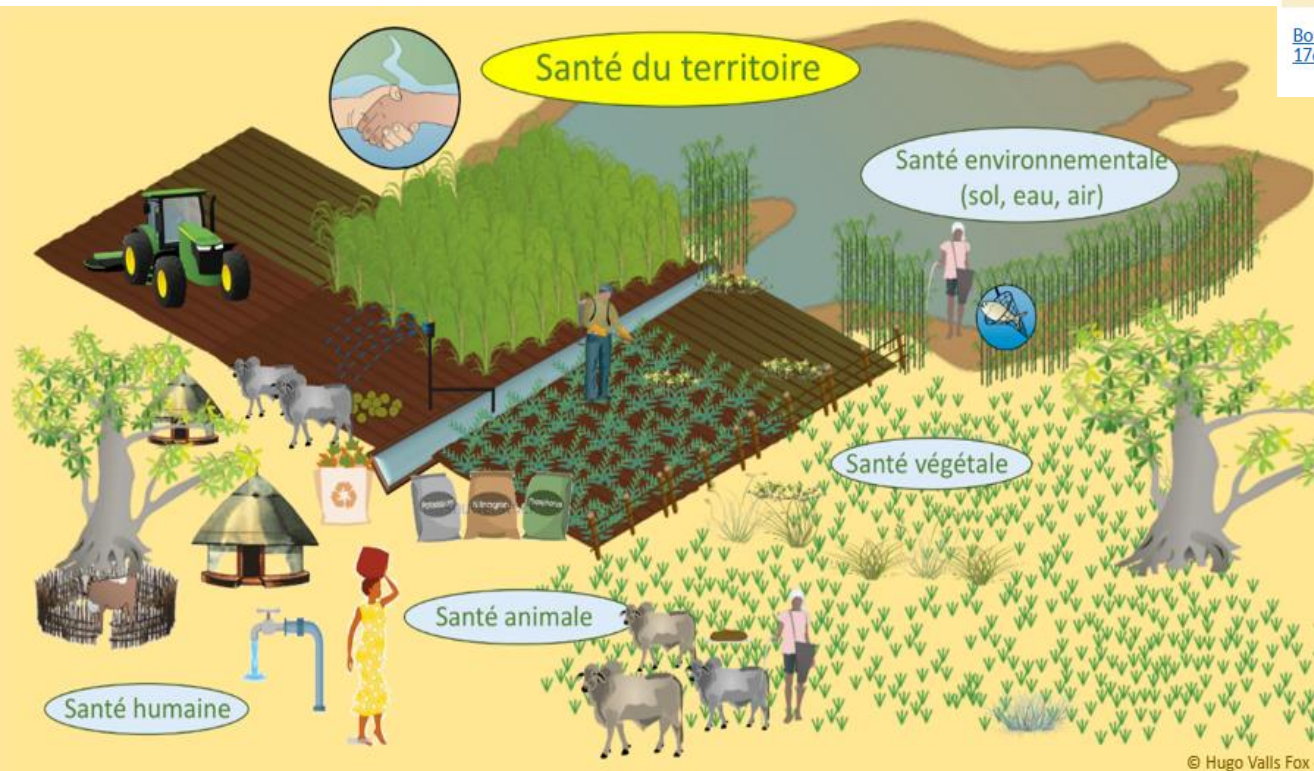
Bourgoin et al. (2016) <http://agrisys.org/fr/581765/1/ID581765.pdf>

Zones cotonnières - Bénin



Cesaro J.-D. (2020)
Source : Wennink et al. (2013)

Sud Laos (Champasak) & Cambodge (Batambang)



- Faciliter la concertation entre acteurs et aider la négociation et le co-apprentissage
- Construire la vision globale d'un territoire en bonne santé et des attributs qui le caractérisent
- Générer des connaissances sur l'impact des pratiques agricoles sur les santés (indicateurs).
- Définir les projets d'expérimentation à mener pour résoudre les enjeux sanitaires et agroécologique identifiés

Conclusion

PREZODE: une chance unique de progresser

- L'initiative PREZODE a été officiellement lancée lors du **One Planet Summit** par le Président de la République française Emmanuel Macron
- PREZODE a été saluée par les les **organisations internationales** (FAO, OIE, OMS, PNUE et Banque Mondiale) et par le **Commisison européenne**, à travers la voix de sa Présidente, Ursula von der Leyen.





Preventing zoonotic
disease emergence